

PREMIÈRE COMMUNICATION

_____ fréquente depuis peu l'éducation préscolaire. Déjà, il ou elle a eu à s'adapter à son nouveau milieu de vie, à rencontrer de nouvelles personnes et à participer à diverses activités avec les autres enfants. Voici comment il ou elle réagit à ces nouvelles situations d'apprentissage.

Voici également ce que j'ai particulièrement observé chez votre enfant depuis son arrivée :

Les enfants réagissent différemment en s'intégrant à l'éducation préscolaire et manifestent des émotions et des sentiments variés.

Votre enfant est :



- * enthousiaste
- * à l'aise.....
- * timide.....
- * inquiet.....
- * agité.....

.....
.....

Les enfants prennent part aux activités proposées en classe.

Votre enfant :

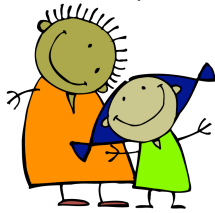
- * participe spontanément
- * participe quelques fois.....
- * participe si je l'y invite.....
- * s'intègre difficilement.....
- * refuse de participer.....



.....
.....

Chaque enfant entre en relation avec les adultes qui l'accompagnent.

Votre enfant :



- * communique facilement.....
 - * ne me parle que s'il ou elle en a besoin.....
 - * me demande une attention particulière.....
 - * a besoin d'aide pour entrer en relation avec moi.....
-
-

Chaque enfant entre en relation avec les autres enfants du groupe.

Votre enfant :

- * recherche la compagnie des autres.....
 - * échange de façon harmonieuse avec les autres.....
 - * recherche la compagnie d'un seul ou d'une seule amie.....
 - * joue souvent seul.....
 - * observe, sans se mêler aux autres.....
 - * a besoin de soutien pour entrer en relation avec les autres ..
-
-



Les enfants s'intéressent et participent aux différents types d'activités qui leur sont proposés.

Votre enfant s'intéresse :

- * à toutes les activités.....
 - * à quelques activités.....
 - * à un seul type d'activité
 - * aux activités si je l'accompagne.....
 - * ne s'intéresse à aucune activité.....
-
-





PAGE DES PARENTS ET DE L'ENSEIGNANTE

Chers parents,

Ce que j'ai observé correspond-t-il à ce que vous remarquez à la maison?

Merci de communiquer avec moi par cet espace qui vous est réservé...

octobre 2008.

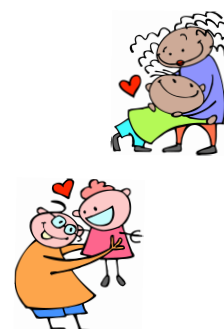
Signature de l'enseignante

Pouvez-vous nommer les changements que vous avez observés?

Pourriez-vous me décrire comment votre enfant exprime, à la maison, sa nouvelle expérience de vie en classe maternelle?

Mon enfant :

- aime venir à l'école
- raconte ce qu'il ou elle a fait en classe.....
- parle de ses amis.....
- parle des activités faites en classe.....
-



Signature des parents

Date