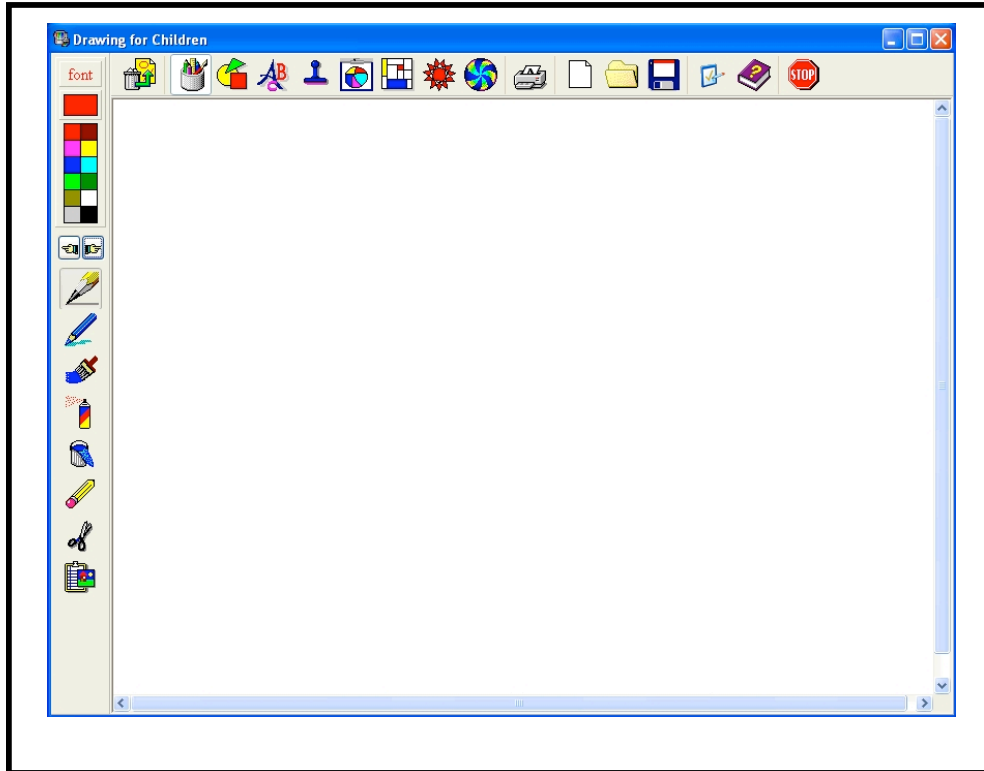


Drawing for Children



Version 2.2

Pascale-Dominique Chaillez

Lynda O'Connell

Conseillères pédagogiques

Service national du RÉCIT à l'éducation préscolaire

<http://recitpresco.qc.ca/index.html>



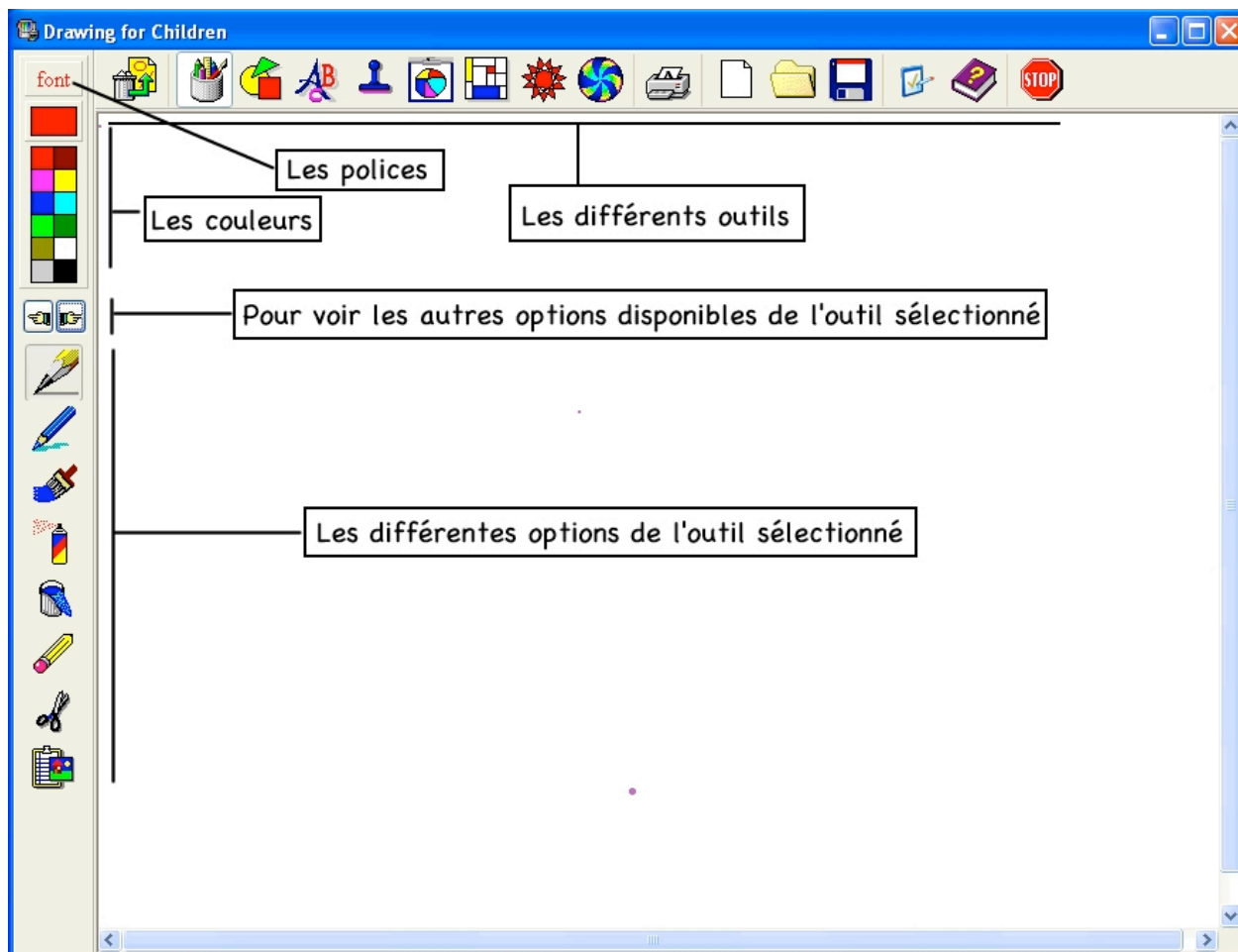
Octobre 2008

Téléchargez la version 2.2 gratuitement

<http://drawing.gamemaker.nl/>

Ce logiciel fonctionne à partir du système d'exploitation « Windows 95 ».

Petit survol de la fenêtre du logiciel

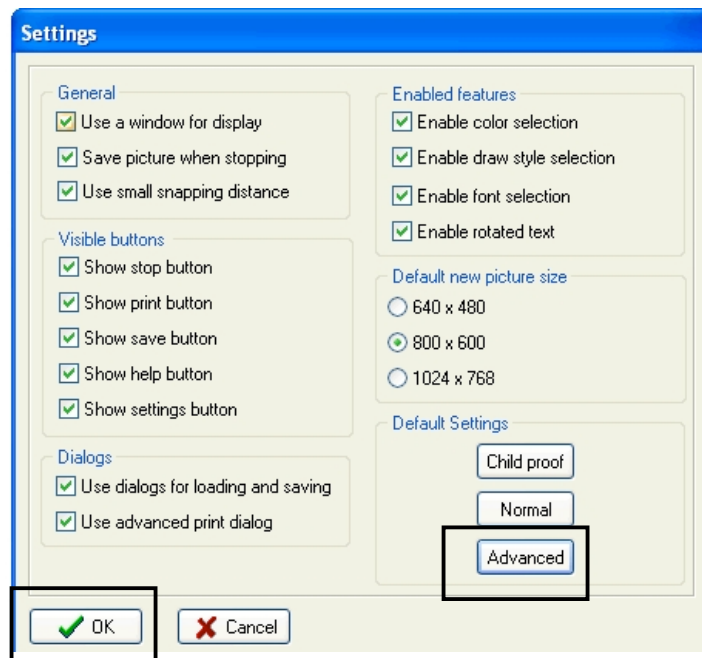


Configuration du logiciel

Nous vous suggérons de le faire au début de l'utilisation afin d'éviter les mauvaises surprises.



Cliquez sur « Settings » et sélectionnez « Advanced » dans « Defaults Settings ». Cette option vous permettra d'utiliser toutes les fonctions du logiciel, d'avoir un menu complet et d'exporter les œuvres à l'extérieur du logiciel. N'oubliez pas de cliquer sur le bouton « OK ».

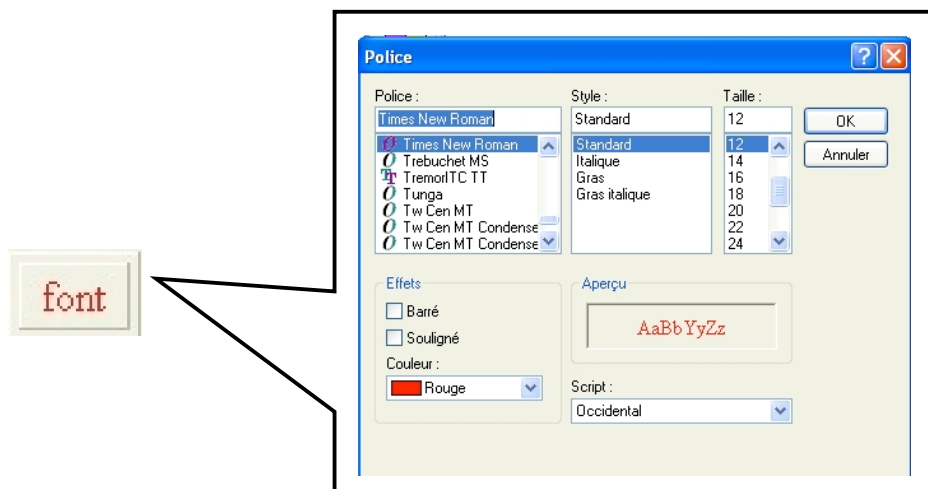


Si vous avez oublié de régler ces préférences, vous pouvez toujours appuyez sur les touches « Ctrl », « Maj », « Alt » et la touche « S » pour faire apparaître cette fenêtre.

Plusieurs options s'offrent à vous pour chacun des outils

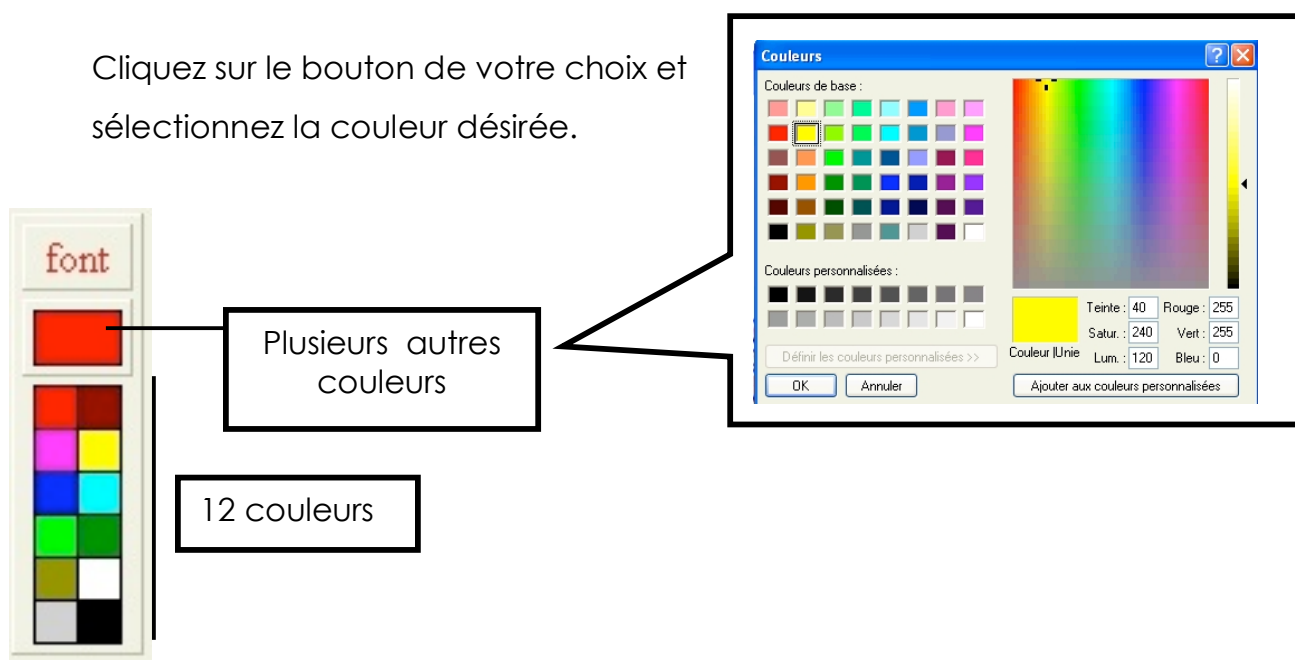
Font = Polices disponibles

Cliquez sur le bouton « Font » et sélectionnez la police, le style et la taille. Pour confirmer vos options, appuyez sur le bouton « OK ».



Les couleurs

Cliquez sur le bouton de votre choix et sélectionnez la couleur désirée.



Petit survol des outils disponibles (Menu)

Il est important de mentionner que si vous utilisez les touches « maj », « ctrl » et « alt », vous allez découvrir d'autres options ou effets pour chacun des outils mentionnés.

Pour annuler



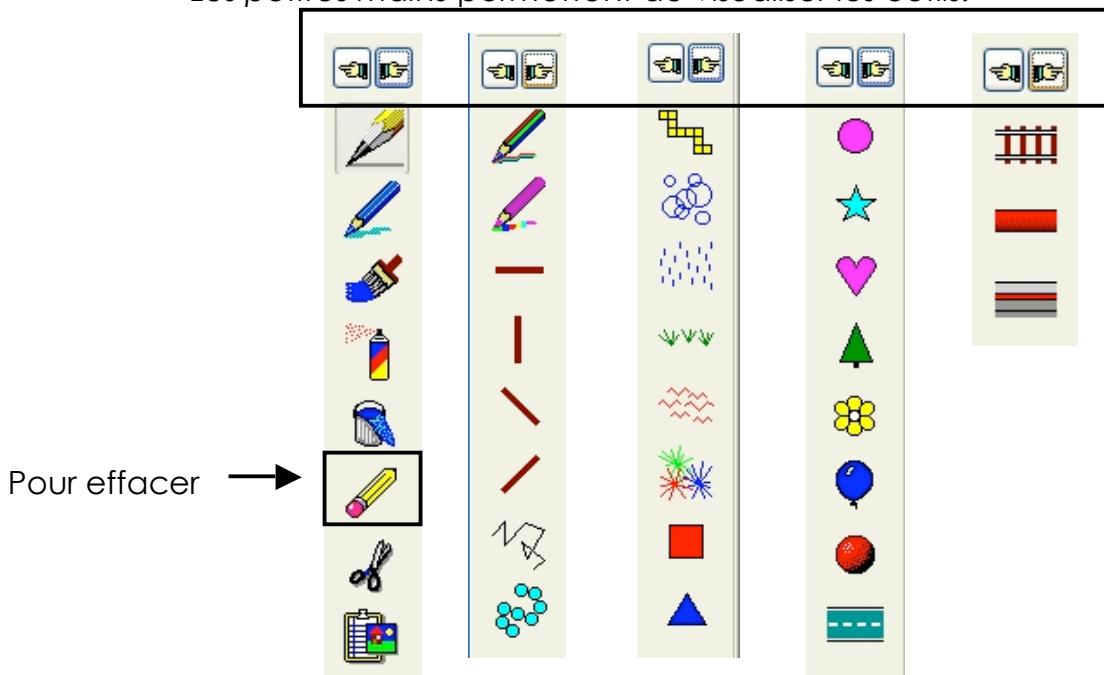
Cet outil permet d'annuler la dernière action. Vous pouvez également utiliser les touches « Ctrl », « Z ».

Pour dessiner ou effacer



Cet outil permet de dessiner avec différents outils.

Les *petites mains* permettent de visualiser les outils.

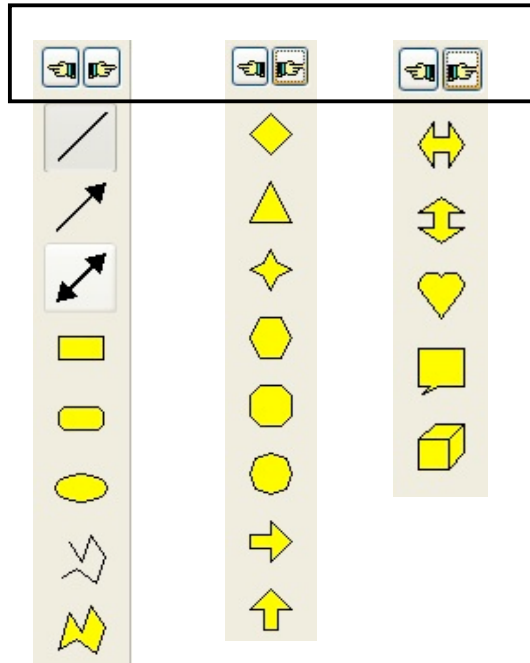


Pour tracer des formes



Cet outil permet de dessiner avec différentes formes et flèches.

Les *petites mains* permettent de visualiser les outils.



Pour écrire



Cet outil permet d'écrire avec différents styles.

Cliquez sur le style de votre choix et écrivez.

Important : Placez le texte à l'endroit désiré car en quittant l'outil « texte », il ne sera plus possible de le déplacer.



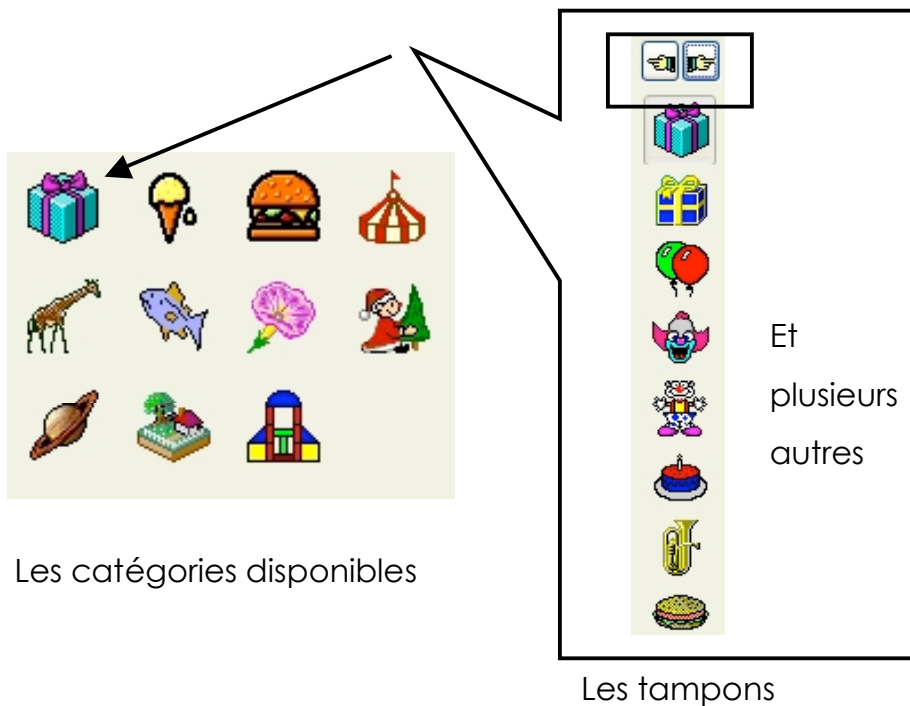
Pour estamper



Cet outil permet de dessiner à l'aide de tampons.

Cliquez sur une catégorie et découvrez les multiples tampons qui sont à votre disponibilité.

Les *petites mains* permettent de visualiser les tampons.



Pour dessiner avec des effets spéciaux



Ces outils permettent de découvrir des dessins, des fonds et des effets. Amusez-vous à les découvrir.

Pour imprimer

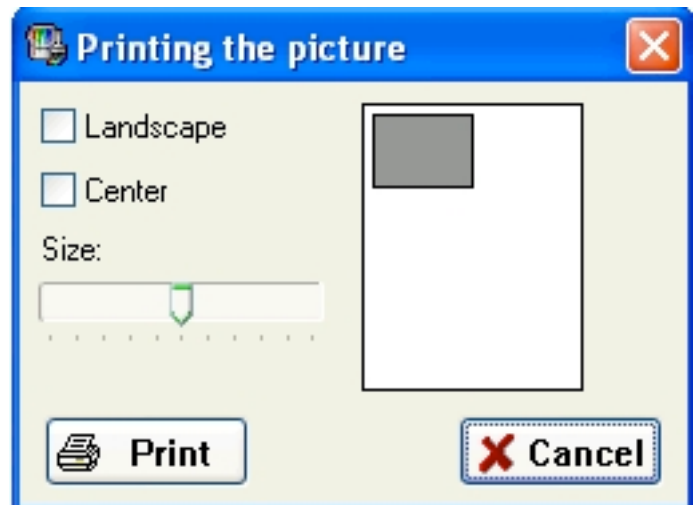


1- Cliquez sur l'imprimante.

2- Sélectionnez ...

- « Landscape » pour choisir un format paysage.
- « Center » pour sélectionner le positionnement de votre dessin.
- « Size » pour désigner la grosseur de l'impression.

3- Appuyez sur le bouton « Print ».



Page blanche



Cette option vous permet de créer un nouveau dessin ou de tout effacer en un seul clic.

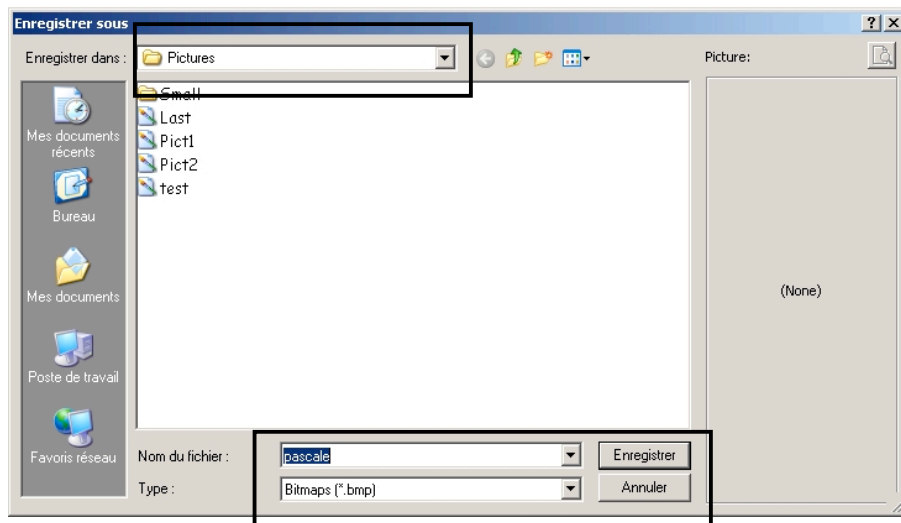
Pour enregistrer



Cet outil vous permet d'enregistrer votre dessin.

Deux options s'offrent à vous.


Option 1: Dessin non terminé



Par défaut, vous enregistrez, dans le dossier « Pictures ». Votre dessin sera en format « Bitmaps ». Il sera possible de le retoucher au moment désiré. Il suffira de lui donner un nom et d'appuyer sur le bouton « Enregistrer ».

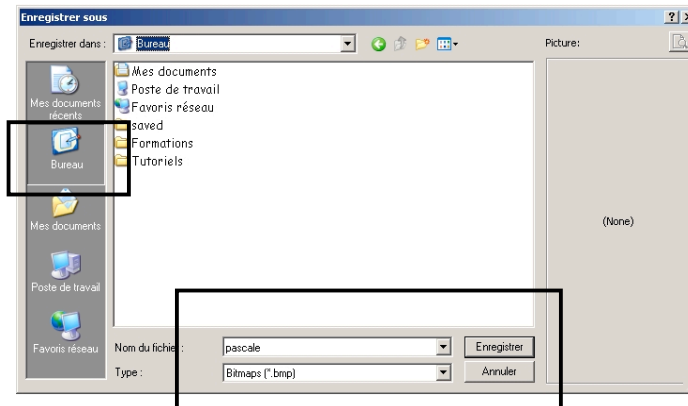
Pour terminer ou poursuivre l'oeuvre



Cliquez sur le dossier  et sélectionnez votre dessin en réalisant un double clic. L'enfant pourra ainsi terminer son dessin.

Option 2 : Dessin terminé

- A. Vous lui donnez un nom signifiant, vous sélectionnez le « **Bureau** » et vous cliquez sur le bouton « Enregistrer ».



- B. Vous quittez le logiciel en appuyant sur le « Stop ».
C. Vous cliquez deux fois sur votre dessin qui se trouve sur le bureau de l'ordinateur.

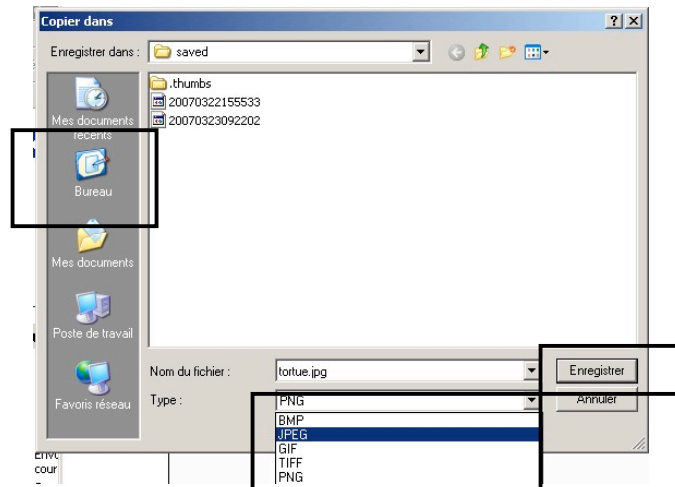
Une fenêtre s'ouvre

- D. Vous cliquez sur la disquette.



- E. Vous enregistrez votre dessin.
a. Modifiez le nom de la réalisation.
Ajoutez « .jpg » à ce nouveau nom. Ex. : tortue.jpg

- b. Sélectionnez le format « .jpg » dans « Type ».
- c. Sélectionnez le bureau.
- d. Appuyez sur le bouton « Enregistrer ».



G- Votre dessin est maintenant disponible en format « .jpg » sur le bureau de l'ordinateur.

Pour quitter le logiciel



Cliquez sur le « Stop » ou utilisez les touches « Ctrl », « Maj », « Alt » et « Q ».